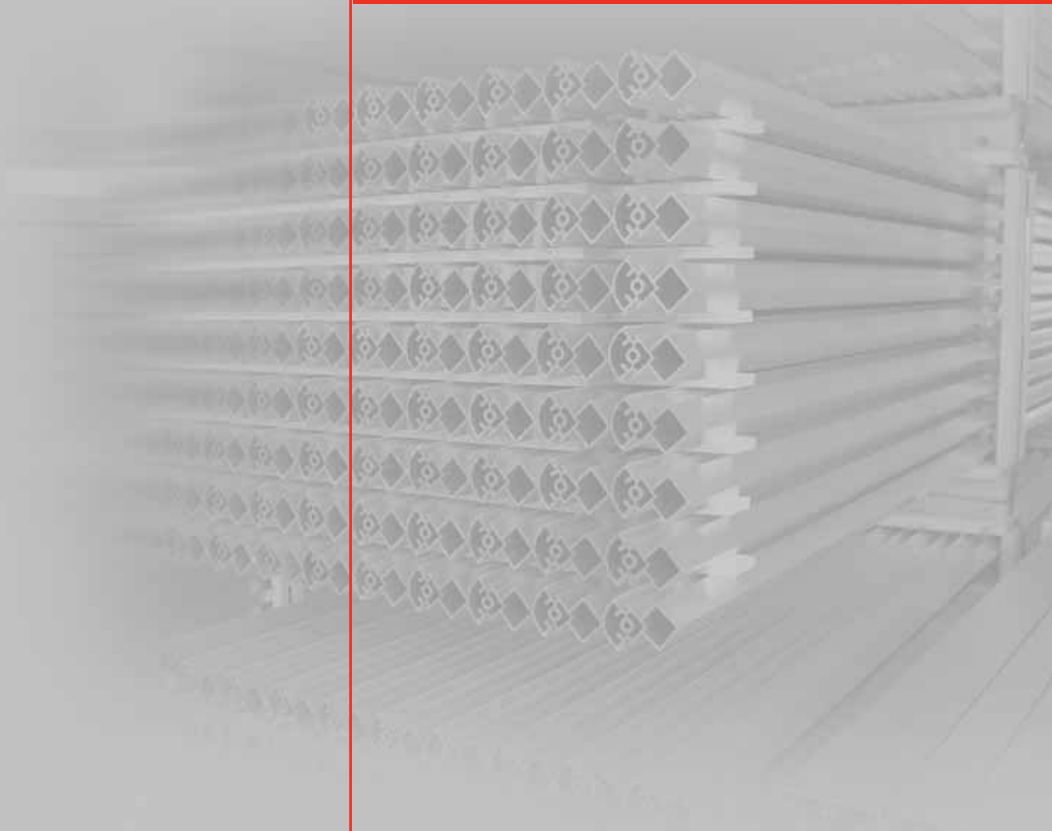




Pandolfo Alluminio

PACKAGING E LOGISTICA
DEI PROFILI E COMPONENTI IN ALLUMINIO

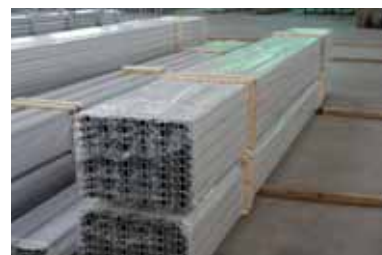


IMBALLO DEI PROFILI

NEGLI STABILIMENTI PANDOLFO ALLUMINIO L'IMBALLO DEI PROFILI AVVIENE SIA MEDIANTE OPERAZIONI AUTOMATICHE ESEGUITE DA MODERNI IMPIANTI ROBOTIZZATI, CHE MANUALMENTE CON L'IMPIEGO DI PERSONALE SPECIALIZZATO.

COPERTURA

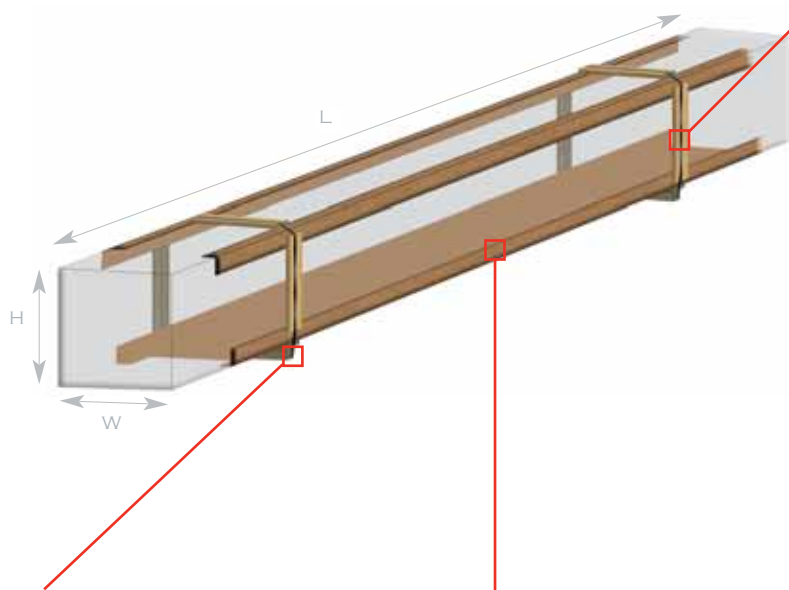
IL PACCO VIENE AVVOLTO LATERALMENTE PER LA SPEDIZIONE CON UN INVOLUCRO DI POLITENE PER PROTEZIONE DA EVENTUALI STRISCI DA MOVIMENTAZIONE.



ELEMENTI PRINCIPALI DEL PACKAGING

DIMENSIONI (MM)

W LARGHEZZA	STANDARD 570	MASSIMA 680
H ALTEZZA	STANDARD 550	MASSIMA 550
L LUNGHEZZA	STANDARD DA 5000	A 8000 (PROFILI GREZZI)
	STANDARD DA 5000	A 7200 (PROFILI TRATTATI)
PESO	MASSIMO 1000 KG	



LEGATURE CON REGGETTE METALLICHE O PLASTICHE E TAVOLETTE DI LEGNO

IL PACCO VIENE STRUTTURATO CON DUE O PIÙ LEGATURE ASSICURATE TRAMITE REGGETTE IN METALLO O PLASTICA. TRA LE LEGATURE ED I PROFILI VENGONO INTERPOSTE DELLE TAVOLE DI LEGNO SIA NELLA PARTE SUPERIORE CHE INFERIORE. LE TAVOLETTE LATERALI SONO CON SCANALATURA E CONFERISCONO FORMA E PROTEZIONE AL PACCO.



MURALI DI SOSTEGNO (OPZIONALI)

UTILI PER L'INSERZIONE DELLE FORCHE DEI MULETTI, SONO DI DIMENSIONI 80X80 E VENGONO IMPIEGATI SU RICHIESTA. INTERASSE CENTRALE 3400 MM.



ANGOLARI IN CARTONE E BASI IN CARTONE (OPZIONALI)

PER AGEVOLARE LA MOVIMENTAZIONE DEL PACCO TRAMITE MULETTO E LA SUA PROTEZIONE IL PACCO PUÒ ESSERE DOTATO DI ANGOLARI INFERIORI E FONDO IN CARTONE. IN OPZIONE È DISPONIBILE ANCHE LA CONFIGURAZIONE CON ANGOLARI SUPERIORI E COPERTURA IN CARTONE.



TELAIO DI BASE (OPZIONALE)

FONDO REALIZZATO CON TAVOLE DI LEGNO INDICATO PER PACCHI DI PROFILI CON BASSA RIGIDITÀ. VIENE IMPIEGATO A SEGUITO DI ACCORDI SPECIFICI.



PROTEZIONE DEI PROFILI

DURANTE IL TRASPORTO E LA MOVIMENTAZIONE RISULTA ESSENZIALE PROTEGGERE I PROFILI DA POSSIBILI DANNEGGIAMENTI CHE NE POSSANO INTACCARE SIA LA FUNZIONALITÀ CHE L'ESTETICA. IL GRADO DI QUESTA PROTEZIONE È FUNZIONALE ALL'APPLICAZIONE FINALE DEI PROFILI. MAGGIORE È LA QUALITÀ ESTETICA RICHIESTA DALL'IMPIEGO MAGGIORI SONO LE PROTEZIONI E PIÙ ALTI SONO DI CONSEGUENZA I COSTI SIA IN TERMINI DI MATERIALE CHE DI TEMPI DI APPRONTAMENTO. LA PROGETTAZIONE DELL'IMBALLO PIÙ ADATTO È QUINDI UNA IMPORTANTE SINTESI TRA LE CARATTERISTICHE GEOMETRICHE E LE NECESSITÀ ESTETICHE, FUNZIONALI ED ECONOMICHE RICHIESTE DAL CLIENTE, E DEVE ESSERE PARTE INTEGRANTE DEL PROGETTO FIN DALLE PRIME FASI DI AVVIO.



IMBALLO SENZA PROTEZIONE INTERPOSTA

PROFILI GREZZI SENZA PARTICOLARI RICHIESTE DI PROTEZIONE.

PROTEZIONE **BASSA**
 COSTO **CONTENUTO**



POLITENE TRA LE FILE

PROFILI GREZZI O TRATTATI CON RICHIESTE DI PROTEZIONE PARZIALI.

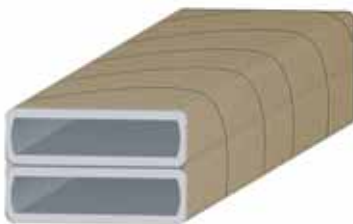
PROTEZIONE **MEDIA**
 COSTO **MEDIO**



POLITENE TRA I FASCI

PROFILI CON RICHIESTE DI PROTEZIONE ELEVATE (ES. CLASSE "DECORATIVA")*.

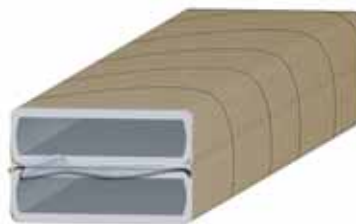
PROTEZIONE **BUONA**
 COSTO **MEDIO**



POLITENE O CARTA AVVOLTA A SPIRALE SUL FASCIO

PROFILI GREZZI O TRATTATI CON RICHIESTE DI PROTEZIONE ELEVATE. QUESTA SOLUZIONE FACILITA LE EVENTUALI OPERAZIONI DI LAVORAZIONE SULL'INTERO FASCIO E MANTIENE LA PROTEZIONE ANCHE SU IMBALLI PARZIALMENTE APERTI.

PROTEZIONE **OTTIMA**
 COSTO **IMPORTANTE**



POLITENE O CARTA AVVOLTA A SPIRALE SUL FASCIO CON POLITENE DI INTERPOSIZIONE

PROFILI GREZZI O TRATTATI CON RICHIESTE DI PROTEZIONE PARTICOLARMENTE ELEVATE. QUESTA SOLUZIONE FACILITA LE EVENTUALI OPERAZIONI DI LAVORAZIONE SULL'INTERO FASCIO E MANTIENE LA PROTEZIONE ANCHE SU IMBALLI PARZIALMENTE APERTI.

PROTEZIONE **MASSIMA**
 COSTO **MOLTO IMPORTANTE**



LISTELLI TRA LE FILE

IN FUNZIONE DELLA GEOMETRIA DEL PROFILO È POSSIBILE AUMENTARE LA STABILITÀ DEL PACCO ATTRAVERSO L'INTERPOSIZIONE DI LISTELLI DI CARTONE O LEGNO TRA LE FILE.

PROTEZIONE **BUONA**
 COSTO **MEDIO**



(*) CLASSIFICAZIONE CONFORME EN 12373-1

IMBALLI TIPICI

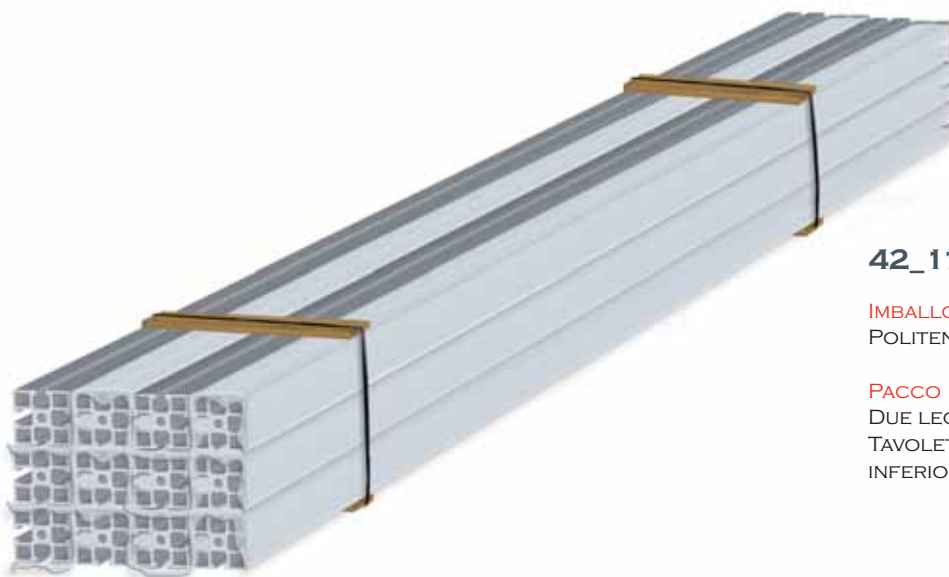
DI SEGUITO VENGONO RIPORTATE A TITOLO ESEMPLIFICATIVO ALCUNE DELLE CONFIGURAZIONI DI IMBALLO PER PROFILI A VERGA LUNGA MAGGIORMENTE UTILIZZATE. ALTRE CONFIGURAZIONI SONO POSSIBILI SULLA BASE DI DIVERSE COMBINAZIONI DEGLI ELEMENTI CHE COMPONGONO IL PACKAGING.



34_11

IMBALLO
CARTA CRESPIATA A
SPIRALE
LISTELLO IN CARTONE
TRA LE FILE

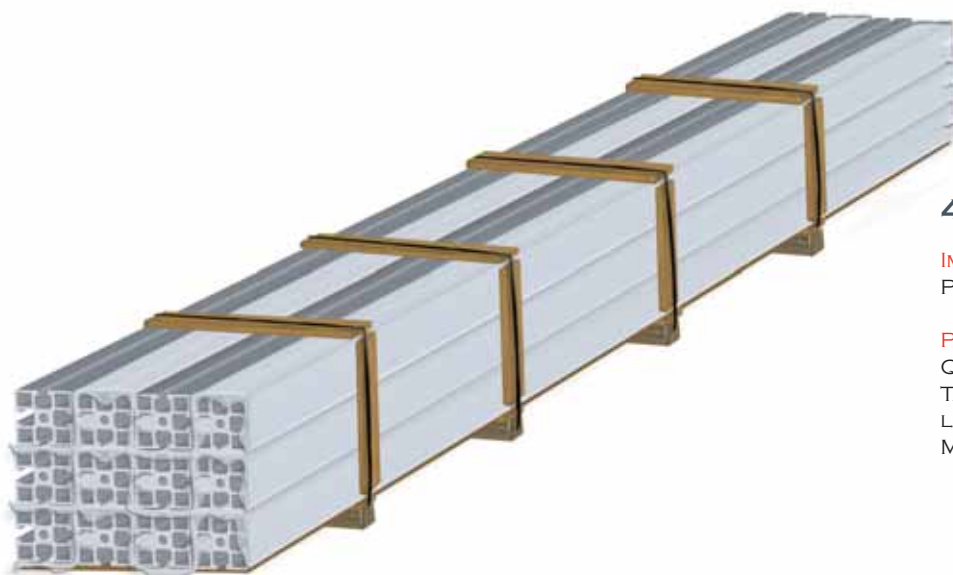
PACCO
DUE LEGATURE
TAVOLETTE SUPERIORI E
INFERIORI



42_11

IMBALLO
POLITENE TRA I FASCI

PACCO
DUE LEGATURE
TAVOLETTE SUPERIORI E
INFERIORI



43_62

IMBALLO
POLITENE TRA I FASCI

PACCO
QUATTRO LEGATURE
TAVOLETTE SUPERIORI E
LATERALI
MURALI



42_43

IMBALLO
POLITENE A SPIRALE
LISTELLO IN CARTONE
TRA LE FILE

PACCO
QUATTRO LEGATURE
TAVOLETTE SUPERIORI E
LATERALI
ANGOLARI INFERIORI
MURALI



43_68

IMBALLO
POLITENE TRA I FASCI
LISTELLO DI CARTONE TRA
LE FILE

PACCO
QUATTRO LEGATURE
TAVOLETTE SUPERIORI E
LATERALI
MURALI DI SOSTEGNO
TELAIO DI BASE
MURALI

IMBALLI SPECIALI

PER EVENTUALI ESIGENZE SPECIFICHE PANDOLFO ALLUMINIO PUÒ CONCORDARE CON LA CLIENTELA LA PREPARAZIONE E LA GESTIONE DI IMBALLI PERSONALIZZATI.

IMBALLI PER COMPONENTI LAVORATI

L'IMBALLO DEI PEZZI LAVORATI È FORTEMENTE DIPENDENTE DALLE DIMENSIONI E DALLA TIPOLOGIA. PER QUESTE RAGIONI ESSO FA PARTE INTEGRANTE DELLA PROGETTAZIONE E DEVE ESSERE VALUTATO PER OGNI SINGOLO ARTICOLO.

QUANDO NECESSARIA LA SEPARAZIONE TRA I PEZZI GARANTISCE LA PROTEZIONE DELLE SUPERFICI IN VISTA E DI PRASSI VIENE ESEGUITA CON LISTELLI DI CARTONE O FOGLI DI NYLON O CARTA VELINA.

DI SEGUITO SI RIPORTANO ALCUNI IMBALLI TIPICI PER I COMPONENTI LAVORATI, UTILIZZATI NORMALMENTE NEGLI STABILIMENTI PANDOLFO ALLUMINIO.

PALLET

I COMPONENTI VENGONO DISPOSTI SU PALLET E AVVOLTI CON UN INVOLUCRO IN POLITENE. VENGONO DISPOSTI ANGOLARI SUGLI SPIGOLI ESTERNI E FISSATO IL TUTTO TRAMITE 2 O PIÙ REGETTATURE. SU RICHIESTA E CONFORMEMENTE ALLA TIPOLOGIA DI PRODOTTO È POSSIBILE REALIZZARE COLLI SOVRAPPONIBILI.



SCATOLE SU PALLET

I COMPONENTI VENGONO DISPOSTI CON OPPORTUNE PROTEZIONI ALL'INTERNO DI SCATOLE IN CARTONE A LORO VOLTA DEPOSTE SU PALLET, E AVVOLTE CON UN INVOLUCRO IN POLITENE. L'IMBALLO È COMPLETATO CON ANGOLARI E REGETTATURE. QUESTA TIPOLOGIA DI PACKAGING È ADATTA A COMPONENTI DI PICCOLE DIMENSIONI.



CASSE

SU RICHIESTA, NEL CASO DI TRASPORTI A LUNGA PERCORRENZA E COMPONENTI PARTICOLARMENTE DELICATI È POSSIBILE STUDIARE E REALIZZARE UN IMBALLO IN CASSA PERSONALIZZATO.



IMBALLI SPECIALI

PER EVENTUALI ESIGENZE SPECIFICHE PANDOLFO ALLUMINIO PUÒ CONCORDARE CON LA CLIENTELA LA PREPARAZIONE E LA GESTIONE DI IMBALLI PERSONALIZZATI O IN ALTERNATIVA UTILIZZARE IMBALLI DI PROPRIETÀ DEL CLIENTE. PER ULTERIORI INFORMAZIONI O APPROFONDIMENTI CONTATTARE L'UFFICIO COMMERCIALE DI RIFERIMENTO.



IDENTIFICAZIONE E RINTRACCIABILITA' DEL PACCO

L'ETICHETTA È UN ELEMENTO FONDAMENTALE PER UNA CORRETTA INFORMAZIONE SULLA MERCE IN CONSEGNA. SU OGNI PACCO/COLLO SPEDITO DA PANDOLFO ALLUMINIO VIENE AFFISSA UNA ETICHETTA CHE RIPORTA UN NUMERO IDENTIFICATIVO INDIVIDUALE E TUTTI I DATI INFORMATIVI PREVISTI DALLA PROCEDURA AZIENDALE. NELL'ETICHETTA SONO RIPORTATI I DATI ESSENZIALI DELLA SPEDIZIONE QUALI IL DESTINATARIO / IL PESO / IL NUMERO DEGLI ARTICOLI, ETC. INOLTRE È POSSIBILE INSERIRE IL CODICE DELL'ARTICOLO UTILIZZATO DAL CLIENTE ED IL SUO NUMERO D'ORDINE PER UNA RAPIDA ED EFFICACE IDENTIFICAZIONE DEL MATERIALE.

TEMPI STANDARD DI CONSEGNA

NELLA TABELLA VENGONO RIPORTATI I NOSTRI TEMPI STANDARD DI CONSEGNA. I DATI RIPORTATI SONO A CARATTERE INDICATIVO E SI RIFERISCONO A SITUAZIONE DI CARICO DI LAVORO NELLA NORMA E A SETTIMANE LAVORATIVE, NON DI CALENDARIO.

PROFILI IN VERGA			COMPONENTI LAVORATI
PROFILI CODIFICATI	GREZZI	3-4 SETTIMANE	I TEMPI DI FORNITURA SONO IN FUNZIONE DELLA TIPOLOGIA E DELLA COMPLESSITÀ DELLA LAVORAZIONE; VENGONO QUINDI CALCOLATI IN FASE DI PROGETTAZIONE E/O PROGRAMMAZIONE DELLO SPECIFICO ARTICOLO.
	GREZZI IN LEGA EN AW 6005/6082 CON TRATTAMENTO SUPERFICI	5 SETTIMANE +1-2 SETTIMANE	
	PROFILI NUOVI (CAMPIONATURA)	GREZZI	
	CON TRATTAMENTO SUPERFICI	+2-3 SETTIMANE	

SPEDIZIONE E TRASPORTO

ATTRAVERSO UN'EFFICACE RETE DI PRIMARIE AZIENDE DI TRASPORTO PARTNER, LA CUI EFFICIENZA E ATTENZIONE VENGONO COSTANTEMENTE MONITORATE, I PRODOTTI VENGONO TRASFERITI RAPIDAMENTE E IN SICUREZZA AGLI STABILIMENTI DELLA CLIENTELA. QUEST'ULTIMA VIENE PUNTUALMENTE E COSTANTEMENTE INFORMATI SU STATO E POSIZIONE DELLA MERCE IN TRANSITO, PER CONSENTIRE UNA EFFICACE E TEMPESTIVA GESTIONE DEL MATERIALE.

DOCUMENTI DI ACCOMPAGNAMENTO

LETTERA DI VETTURA

COME PREVISTO DALLE PROCEDURE AZIENDALI E DALLE NORMATIVE VIGENTI, TRA LE QUALI CITIAMO LA CONVENZIONE INTERNAZIONALE CMR, TUTTO IL MATERIALE SPEDITO DA PANDOLFO ALLUMINIO È SEMPRE ACCOMPAGNATO DA UNA LETTERA DI VETTURA RIPORTANTE I DATI DEL MATERIALE IN SPEDIZIONE. IL DOCUMENTO VIENE COMPILATO E SOTTOSCRITTO SIA DA PANDOLFO ALLUMINIO CHE DALL'AZIENDA DI TRASPORTI INCARICATA. LA MERCE IN TRANSITO È COPERTA DA ASSICURAZIONE PER DANNI DA TRASPORTO E FURTO.

AVVISO DI SPEDIZIONE (SHIPPING NOTIFICATION)

PANDOLFO ALLUMINIO PROVVEDE AD INVIARE COMUNICAZIONE VIA FAX O E-MAIL AL CLIENTE DELL'AVVENUTA SPEDIZIONE AL FINE DI INFORMARE E FACILITARE LA PREPARAZIONE PER LE OPERAZIONI DI RICEVIMENTO DELLA MERCE.

DOCUMENTI DI QUALITÀ

QUALORA CONCORDATO CON IL CLIENTE E/O PREVISTO DALLA NATURA DELLA FORNITURA, PANDOLFO ALLUMINIO PREDISPONE OPPORTUNI ATTESTATI TIPO 2.1 O TIPO 3.1, IN CONFORMITÀ ALLA NORMATIVA EN 12204, CHE VENGONO INVIATI AL CLIENTE VIA FAX O VIA MAIL CONTESTUALMENTE ALLA PARTENZA DEL MATERIALE.

TEMPI STANDARD DI TRASPORTO

NELLA CARTINA VENGONO PRESENTATI A TITOLO INDICATIVO I TEMPI MASSIMI DI CONSEGNA PREVISTI A PARTIRE DALLA SPEDIZIONE DAGLI STABILIMENTI PANDOLFO ALLUMINIO.

I DATI RIPORTATI SI RIFERISCONO AI TEMPI DI CONSEGNA DI UN MEZZO COMMERCIALE CON CARICO COMPLETO.





Pandolfo Alluminio

VIA DELLA PROVVIDENZA, 143
35030 SARMEOLA (PD) - ITALY
TEL. +39 049 822 6 000
FAX +39 049 822 6 050
WWW.PANDOLFOALLUMINIO.COM
INFO@PANDOLFOALLUMINIO.COM

ITALIA - SLOVENIA

UFFICIO COMMERCIALE ITALIA
TEL. +39 049 822 6 087
FAX +39 049 632 956
SALES@PANDOLFOALLUMINIO.COM

PER TUTTA LA CLIENTELA
EUROPEA ED EXTRAEUROPEA

UFFICIO COMMERCIALE ESTERO
TEL. +39 049 822 6 000
FAX +39 049 897 7 208
EXPORT@PANDOLFOALLUMINIO.COM